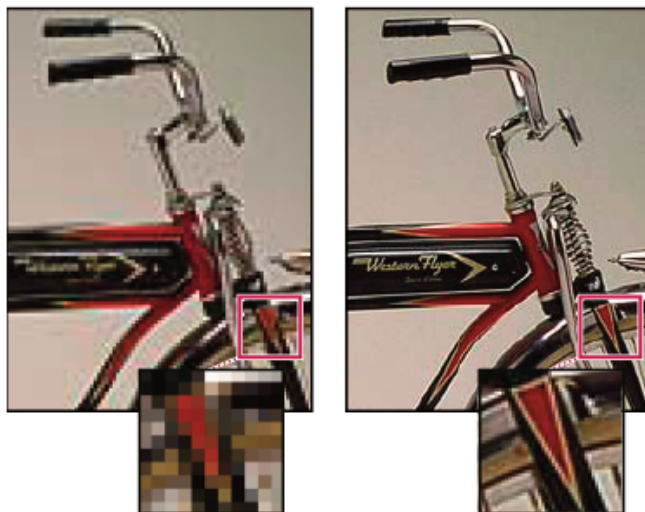


# Ανάλυση εικόνας: Οδηγίες για την τελική έξοδο

Εκτυπώσεις - οπτική παρουσίαση (web, κλπ.)

Η ανάλυση εικόνας γενικά είναι ο αριθμός των εικονοστοιχείων (pixel ή dot), από τα οποία αποτελείται μια εικόνα. Κάθε εικόνα έχει μια ανάλυση, είτε είναι σε ηλεκτρονική μορφή είτε εκτυπωμένη. Σε εικόνες με διερχόμενο φως (οθόνη) χρησιμοποιείται ο όρος pixel. Σε ανακλώμενο φως (προϊόντα εκτυπωτή) συνηθίζεται ο όρος κουκίδα ή dot. Το pixel είναι ένα φωτιζόμενο εικονοστοιχείο, ενώ το dot περιγράφει ένα εκτυπωμένο σημείο.



*Η ίδια  
εικόνα στα  
72-ppi και  
300-ppi,  
μεγέθυνση  
200%*

Οι bitmap εικόνες περιέχουν σταθερό αριθμό pixels, που συνήθως μετράται σε pixels ανά ίντσα (ppi). Μια εικόνα με υψηλή ανάλυση αποτελείται από περισσότερα, και άρα μικρότερα, pixels από μια εικόνα με ίδιες διαστάσεις εκτύπωσης αλλά χαμηλή ανάλυση. Για παράδειγμα, μια εικόνα 1 ίντσας επί 1 ίντσα και ανάλυση 72 ppi αποτελείται από συνολικά 5184 pixels (72 pixels πλάτος x 72 pixels ύψος = 5184). Η ίδια εικόνα της 1 ίντσας επί 1 ίντσα και ανάλυση 300 ppi αποτελείται από συνολικά 90.000 pixels.

Η ανάλυση των εισαγμένων εικόνων bitmap καθορίζεται από το αρχείο προέλευσης. Για bitmap εικόνες, μπορείτε να επιλέξετε μια προκαθορισμένη ανάλυση. Για να καθορίσετε την ανάλυση εικόνας προς χρήση, λάβετε υπόψη το μέσο της τελικής διανομής της εικόνας. Οι ακόλουθες οδηγίες μπορούν να σας βοηθήσουν να καθορίσετε τις απαιτήσεις σας για την ανάλυση εικόνας:

**Εμπορική εκτύπωση:** Η εμπορική εκτύπωση απαιτεί εικόνες από 150 έως 300 ppi (ή περισσότερο), ανάλογα με τη συχνότητα εκτύπωσης (dpi) και οθόνης (lpi) που χρησιμοποιείτε. Να συμβουλευέστε πάντα τον παροχέα υπηρεσιών προεκτύπωσης πριν αποφασίσετε για ζητήματα παραγωγής. Λόγω του ό,τι η εμπορική εκτύπωση απαιτεί μεγάλες εικόνες υψηλής ανάλυσης, των οποίων η απεικόνιση παίρνει περισσότερο χρόνο καθώς δουλεύετε με αυτές, ίσως θελήσετε να χρησιμοποιήσετε εκδόσεις χαμηλής ανάλυσης για διάταξη και στη συνέχεια να τις αντικαταστήσετε με εκδόσεις υψηλής ανάλυσης κατά το χρόνο εκτύπωσης.

**Επιτραπέζια εκτύπωση:** Η επιτραπέζια εκτύπωσης (desktop printing) συνήθως απαιτεί εικόνες μεταξύ 72 ppi (για φωτογραφίες προς εκτύπωση σε εκτυπωτή 300 ppi) και 150 ppi (για φωτογραφίες προς εκτύπωση σε συσκευές έως 1000 ppi). Για τα γραμμικά γραφικά (εικόνες 1-bit), βεβαιωθείτε ότι η ανάλυση των γραφικών σας ταιριάζει με την ανάλυση του εκτυπωτή.

**Δημοσίευση Web:** Λόγω του ό,τι η ηλεκτρονική δημοσίευση απαιτεί γενικά εικόνες με διαστάσεις pixel που ταιριάζουν με την οθόνη απεικόνισης, οι εικόνες έχουν συνήθως λιγότερο από 500 pixels πλάτος και 400 pixels ύψος, ώστε να μείνει χώρος για τα στοιχεία ελέγχου του παραθύρου φυλλομετρητή ή για άλλα στοιχεία διάταξης όπως λεζάντες. Η δημιουργία μιας αρχικής εικόνας σε ανάλυση οθόνης – 96 ppi για εικόνες Windows και 72 ppi για εικόνες Mac OS – σας επιτρέπει να δείτε τις εικόνες όπως θα εμφανίζονταν από έναν τυπικό φυλλομετρητή ιστού. Όταν κάνετε ηλεκτρονική δημοσίευση, οι μόνες περιπτώσεις που θα χρειαστείτε αναλύσεις που ξεπερνούν τις παραπάνω τιμές ανάλυσης είναι όταν θέλετε οι αναγνώστες να μπορούν να μεγεθύνουν ένα αρχείο PDF για περισσότερες λεπτομέρειες ή όταν παράγετε έγγραφο για εκτύπωση κατά παραγγελία.